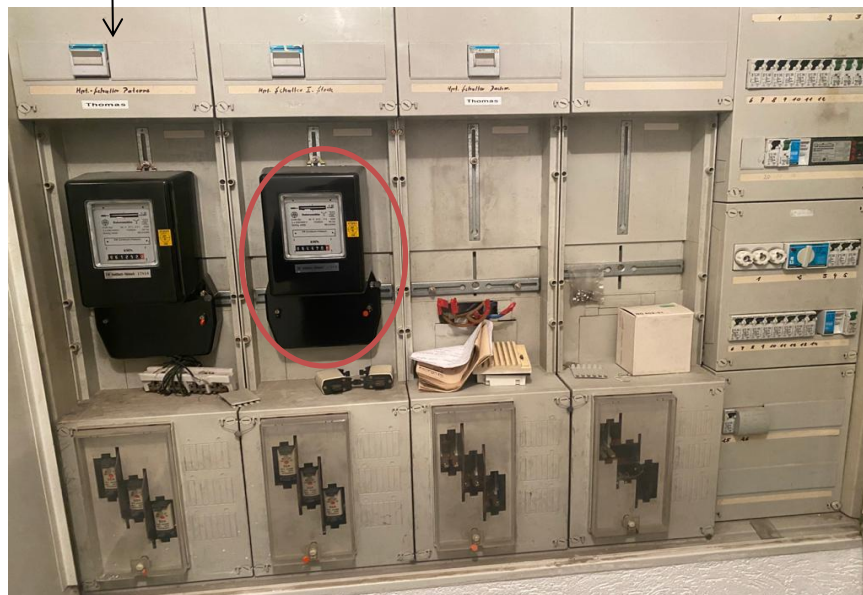


Außerdem bräuchten wir, wie oben erwähnt, ein Bild Ihres geöffneten Zählerschranks mit einer Markierung Ihres Zählers.

Hier sehen Sie optimale Beispielbilder verschiedener Zählerschränke.
Für uns ist es wichtig, dass auch der Platz über dem Zähler zu sehen ist.



Wenn ihr Zählerschrank so aussieht, muss ein komplett neuer Zählerschrank angebracht werden. (Rücksprache)